

T O N E O  
W E T W T  
T W M  
NEW T O N



АЕРОЗОЛНІ  
ФАРБИ №1

O W N E W  
W O W N

## ЕМАЛЬ УНІВЕРСАЛЬНА



### Призначення

Для фарбування, реставрування, декорування, відновлення різноманітних поверхонь. Зручна для роботи з трафаретами. Для надвірних і внутрішніх робіт.

### Переваги

Створює міцне довговічне покриття, стійке до механічних та атмосферних впливів. Має високий ступінь адгезії та підвищені показники покривності. Не вигорає на сонці. Кольори згідно Європейського класифікатора RAL.

### Хімічна основа

Алкідна емаль зміцнена акрилатами

### Площа покриття

0,8-1,0 м<sup>2</sup> - 150 мл, 1,5-2,0 м<sup>2</sup> - 400 мл

### Час висихання

7-10 хв за t +25°C

### Поверхні

Металеві, бетонні, дерев'яні, скляні, гіпсокартонні, паперові та інші.

### Особливості

Серія пропонує блискучі глянсові (ступінь глясу до 95%), напівматові та матові кольори.

ОБ'ЄМ:

150 мл\* 400 мл

RAL 1001 бежева	RAL 1001 бежева мат.	RAL 1015 слонова кістка	RAL 1016 лимонно-жовта	RAL 1023 жовта	RAL 1028 жовта диня	RAL 1040 сіро-беж. мат.	RAL 2004 помаранчева	RAL 3000 вогняно-червона
RAL 3002 темно-червона	RAL 3005 темно-вишнева	RAL 3011 вишнева	RAL 3020 червона	RAL 4003 рожева	RAL 4005 фіолетова	RAL 5002 синя	RAL 5003 глибока синя	RAL 5010 стандартна синя
RAL 5015 блакитна	RAL 5021 морська хвиля	RAL 5022 темно-синя	RAL 6002 John Deere зелена	RAL 6005 темно-зелена	RAL 6005 темно-зелена мат.	RAL 6006 хакі-олива	RAL 6006 хакі-олива мат.	RAL 6010 світло-зелена
RAL 6010 світло-зелена мат.	RAL 6018 салатна	RAL 6029 зелена	RAL 6031 бронз.-зел. мат.	RAL 6040 св.-оливк. мат.	RAL 7016 сірий антрацит	RAL 7016 сірий антрацит мат.	RAL 7024 темно-сіра	RAL 7035 світло-сіра
RAL 7046 сіра	RAL 7046 сіра мат.	RAL 8011 коричнева	RAL 8017 темно-кор.	RAL 8017 темно-кор. мат.	RAL 8027 корич. шкіра мат.	RAL 9003 сніжно-біла	RAL 9005 чорна	RAL 9005 чорна мат.
RAL 9006 срібляста	RAL 9010 біла	RAL 9010 біла мат.	RAL 9022 темно-срібляста	RAL 1036 темне золото	RAL 3050 світле золото	церковне золото	бронза	золото 24 карата

## ЕМАЛЬ УНІВЕРСАЛЬНА З ЕФЕКТОМ «МЕТАЛІК»



### Призначення

Для швидкого та якісного фарбування велосипедів, скутерів, мотоциклів, автівок, побутової техніки, предметів інтер'єру.

### Переваги

Надає поверхні оригінального ефекту «металік» і підкреслює глибину кольору.

### Хімічна основа

Акрилова емаль з високим умістом металізованого пігменту.

### Площа покриття

1,5-1,8 м<sup>2</sup>

### Час висихання

5-7 хв за t +25°C

синя	зелена	чорна
червона	срібляста	золотиста

### Поверхні

Металеві, бетонні, гіпсотектурні, дерев'яні, скляні, паперові й інші.

### Особливості

Придатна для декорування та дизайнерського оформлення. Зручна для роботи з трафаретами.

ОБ'ЄМ:

400 мл

## ЛАК УНІВЕРСАЛЬНИЙ



### Призначення

Для захисту лакофарбового покриття від механічних та атмосферних впливів, підвищення міцносних властивостей лакофарбового покриття, посилення глибини кольору, створення глянцевого або матового ефекту. Для надвірних і внутрішніх робіт.

### Переваги

Збільшує міцність покриття на 20%.  
Не вицвітає на сонці та не втрачає блиску.

### Хімічна основа

Акриловий лак

### Площа покриття

0,8-1,0 м<sup>2</sup> - 150 мл  
1,0-1,5 м<sup>2</sup> - 400 мл

### Час висихання

7-10 хв за t +25°C



матовий



глянсовий

### Поверхні

Металеві, бетонні, дерев'яні, скляні, гіпсокартонні, паперові та інші.

### Особливості

Використовується як остаточний шар для лакофарбового покриття або самостійно. Завершальне лакування слід виконувати не пізніше ніж через 30 хвилин після нанесення останнього шару емалі.

ОБ'ЄМ:  
150 мл\* 400 мл

## ҐРУНТ УНІВЕРСАЛЬНИЙ



### Призначення

Для підготовки до фарбування різноманітних поверхонь. Для надвірних і внутрішніх робіт.

### Переваги

Згладжує поверхню, заповнює подряпини та заглиблення, забезпечує надійну адгезію, зменшує витрату емалі на 30%, захищає метал від корозії.

### Хімічна основа

Алкідний ґрунт

### Площа покриття

1,5-2,0 м<sup>2</sup>

### Час висихання

10-15 хв за t +25°C



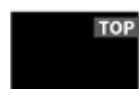
сірий



білий



червоний



чорний

### Поверхні

Металеві, бетонні, дерев'яні, скляні, гіпсокартонні, паперові та інші.

### Особливості

Кольорова гама дозволяє дібрати колір ґрунту, який найбільше відповідає кольору емалі.

ОБ'ЄМ:  
400 мл

## ҐРУНТ ДЛЯ ПЛАСТИКУ



### Призначення

Для забезпечення високого ступеня адгезії покривних лаків і фарб до пластикових поверхонь, заповнює подряпини й заглиблення. Для надвірних і внутрішніх робіт.

### Переваги

Має підвищену еластичність завдяки високому вмісту пластифікаторів. Попередньо заґрунтовану поверхню можна фарбувати будь-якою покривною емаллю NEW TON, навіть не призначеною для виробів із пластмаси.

### Хімічна основа

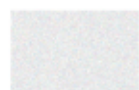
Акриловий ґрунт

### Площа покриття

0,8-1,0 м<sup>2</sup> - 150 мл  
1,5-2,0 м<sup>2</sup> - 400 мл

### Час висихання

10-15 хв за t +25°C



сріблястий  
напівпрозорий

### Поверхні

Автомобільні бампери, молдинги, декоративні накладки, корпуси дзеркал, пластикові меблі, садовий інструмент, вінілові огорожі.

### Особливості

Має легкий сріблястий відтінок, який дозволяє ідентифікувати заґрунтовану поверхню. Не рекомендується використовувати на металі, полістиролі, полікарбонаті, поліетилені.

ОБ'ЄМ:  
150 мл 400 мл

## ГРУНТ ЦИНКОВИЙ 3в1



### Призначення

Для антикорозійного захисту всіх видів чорних і кольорових металів. Для надвірних і внутрішніх робіт.

### Переваги

Грунт 3в1 – одночасно ґрунтує, захищає від корозії, утворює декоративне покриття, стійке до бензину, розчинників, сольових розчинів, парів кислот і лугів. Має відмінну адгезію до кольорових металів. Витримує температуру +400°C.

### Хімічна основа

Епоксифірний ґрунт, 98%-ий дрібнодисперсний цинк

### Площа покриття

1,5-2,0 м<sup>2</sup>

### Час висихання

10-15 хв за t +25°C



### Поверхні

Металоконструкції, труби, ковані вироби, гідротехнічні споруди, насосне і емнісне обладнання, автомобільний, морський і річковий транспорт. Місця кріплення, зварювання, свердлення, різання.

### Особливості

Наноситься як основа для лакофарбового покриття або самостійно.

ОБ'ЄМ:  
400 мл

## ЕМАЛЬ ALU-ZINC SPRAY



### Призначення

Для антикорозійної обробки металів. Забезпечення тривалого захисту від корозії в місцях кріплення, зварювання, свердління, різання. Відновлення кольору поцинкованих поверхонь. Для надвірних і внутрішніх робіт.

### Переваги

Забезпечує високотехнологічний катодний захист від іржі та електропровідність. Блокує осередки ржавіння завдяки активній комбінованій парі «цинк + алюміній». Витримує температуру постійного нагрівання + 250°C і короточасний нагрів (не більше 2 годин) – до + 350°C. Відрізняється високою адгезією та покривністю.

### Хімічна основа

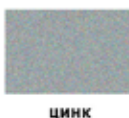
Акрилова емаль модифікована кремнійорганічними з'єднаннями з високим вмістом цинку та алюмінію

### Площа покриття

1,3-1,7 м<sup>2</sup>

### Час висихання

10-15 хв за t +25°C



### Поверхні

Дахи, водостоки, відливи, трубопроводи, огорожі, системи вентиляції, кондиціонування. Корпуси автівок, вихлопні системи, промислове обладнання, яке працює в агресивному середовищі.

### Особливості

Сріблястий колір максимально наближений до кольору поцинкованої поверхні. Не потребує попереднього ґрунтування.

ОБ'ЄМ:  
400 мл

## ЕМАЛЬ ALUMINIUM SPRAY



### Призначення

Для захисту, реставрування, декоративного фарбування поверхонь з металу, дерева, скла, цегли, бетону тощо. Створення жаростійкого алюмінієвого покриття, максимально наближеного до індустріального. Для моделювання, хобі, декоративних робіт, тюнінгу автомобілів, велосипедів, моторолерів та інших транспортних засобів. Для надвірних і внутрішніх робіт.

### Переваги

Не потребує попереднього ґрунтування та подальшого лакування. Забезпечує тривалий антикорозійний захист виробів з чорних та кольорових металів. Витримує температуру постійного нагрівання +300°C і короточасний нагрів (не більше 2 годин) до + 500°C.

### Хімічна основа

Акрилова емаль, модифікована кремнійорганічними з'єднаннями з 99,5% дрібнодисперсного алюмінію високого очищення

### Площа покриття

1,3-1,7 м<sup>2</sup>

### Час висихання

10-15 хв за t +25°C



### Поверхні

Кліматичні системи, димоходи, каміни, котли, радіатори, резервуари, сушильні пічки, огорожі, елементи вихлопних систем автотранспорту. Промислове обладнання та алюмінієві поверхні. Корпуси автівок, велосипедів, моторолерів та інших транспортних засобів.

### Особливості

Не потребує попереднього ґрунтування та подальшого лакування. Колір максимально наближений до індустріального.

ОБ'ЄМ:  
400 мл

## ЕМАЛЬ ФЛУОРЕСЦЕНТНА



### Призначення

Для маркування, оформлення яскравого дизайну, домашніх інтер'єрів, клубів, барів, дискотек. Для надвірних і внутрішніх робіт.

### Переваги

Супер яскраві кольори. Можна лакувати, створюючи матовий або глянсовий ефект.

### Хімічна основа

Акрилова емаль

### Площа покриття

0,8-1,2 м<sup>2</sup>

### Час висихання

7-10 хв за t +25°C



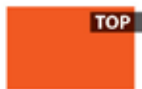
RAL 0096  
рожева



RAL 1026  
жовта



RAL 3026  
червона



RAL 3024  
помаранчева



RAL 9015  
зелена

### Поверхні

Металеві, бетонні, гіпсокартонні, дерев'яні, скляні, паперові й інші поверхні попередньо заґрунтовані білим ґрунтом.

### Особливості

Не рекомендується використовувати для фарбування поверхонь, що зазнають впливу прямих сонячних променів. Не світиться у темряві та не відбиває світло.

ОБ'ЄМ:  
400 мл

## ЕМАЛЬ СУПЕРХРОМ



### Призначення

Для фарбування гладких поверхонь виробів із металу, дерева, скла, кераміки, творів мистецтва та елементів декору. Для створення декоративного глянсового покриття з «дзеркальним» блиском. Виключно для внутрішніх робіт.

### Переваги

Висока відбивна властивість завдяки «дзеркальному» ефекту хромування.

### Хімічна основа

Акрилова емаль

### Площа покриття

0,8-1,0 м<sup>2</sup> - 150 мл  
2,0-2,5 м<sup>2</sup> - 400 мл

### Час висихання

7-10 хв за t +25°C



хром золото



хром срібло

### Поверхні

Картинні рами, герби, кубки, фрагменти люстр, статуєток, свічників, а також ікон.

### Особливості

Використовують для декору всередині приміщень, оскільки покриття нестійке до стирання!

Нестійкість до стирання і атмосферних впливів — загальна властивість всіх хромів в аерозолі. Щоб зберегти дзеркальний ефект, пофарбовану поверхню не слід лакувати.

ОБ'ЄМ:  
150 мл\* 400 мл

## ЕМАЛЬ ЖАРОСТІЙКА



### Призначення

Для фарбування та антикорозійного захисту металевих поверхонь, що зазнають впливу високих температур. Для надвірних і внутрішніх робіт.

### Переваги

Витримує температуру від 200°C до +600°C.

### Хімічна основа

Жаростійка емаль на основі кремнійорганічних смол

### Площа покриття

1,2-2 м<sup>2</sup>

### Час висихання

7-10 хв за t +25°C



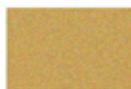
коричнева



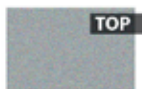
біла



чорна



золотиста



срібляста



червона

### Поверхні

Печі, каміни, котли, двигуни, вихлопні труби, виробниче обладнання.

### Особливості

Емаль набуває своїх якостей одразу після першого прогрівання до +180-200°C протягом 15 хв. Температура нагріву залежить від кольору емалі. Чорна та срібляста: недовгий нагрів (не більше 4 годин) — +600°C, тривалий — +400°C. Інші кольори: недовгий нагрів — +400°C, тривалий — +200°C.

ОБ'ЄМ:  
400 мл

## ЕМАЛЬ ДЛЯ КЕРАМІКИ



### Призначення

Для фарбування, реставрування, декорування, відновлення різноманітних виробів з кераміки та емальованих покриттів. Для надвірних і внутрішніх робіт.

### Переваги

Витримує температуру до +100°C. Стійка до впливу мийних засобів і перепадів температур.

### Хімічна основа

Акрилова емаль

### Площа покриття

1,2-1,5 м<sup>2</sup>

### Час висихання

15-20 хв за t +25°C на відлип

Пофарбована поверхня буде готова до експлуатації за 48 годин.



біла

### Поверхні

Ванни (чавунні, акрилові та сталеві), раковини, умивальники, компакти, душові кабінки, керамічна плитка й інші вироби з фаянсу та кераміки.

### Особливості

Не ґрунтувати перед фарбуванням. Не лакувати після фарбування.

**ОБ'ЄМ:**  
**12 мл 400 мл**

## ЕМАЛЬ ДЛЯ ПОБУТОВОЇ ТЕХНІКИ



### Призначення

Для фарбування, реставрування, декорування, відновлення побутової техніки зовні. Для надвірних і внутрішніх робіт.

### Переваги

Витримує температуру до +100°C. Стійка до впливу мийних засобів і перепадів температур.

### Хімічна основа

Акрилова емаль

### Площа покриття

1,2-1,5 м<sup>2</sup>

### Час висихання

15-20 хв за t +25°C на відлип

Пофарбована поверхня буде готова до експлуатації за 48 годин.



біла

### Поверхні

Холодильники, морозильні камери, пральні машини, мікрохвильові печі (зовні!), витяжки.

### Особливості

В цілях безпеки не можна фарбувати побутову техніку всередині будь-якою емаллю. Не потребує попереднього ґрунтування. Не лакувати після фарбування.

**ОБ'ЄМ:**  
**12 мл 400 мл**

## ЕМАЛЬ ДЛЯ РАДІАТОРІВ



### Призначення

Для фарбування, реставрування, декорування, відновлення елементів системи опалення, радіаторів. Для надвірних і внутрішніх робіт.

### Переваги

Стійка до впливу мийних засобів. Витримує температуру до +100°C. Можна фарбувати не вимикаючи опалення.

### Хімічна основа

Алкідна емаль

### Площа покриття

1,2-1,5 м<sup>2</sup>

### Час висихання

7-10 хв за t +25°C



біла

### Поверхні

Труби, батареї, радіатори опалення тощо.

### Особливості

Зручно фарбувати батареї складної конфігурації. Можна використовувати для фарбування електричних радіаторів.

**ОБ'ЄМ:**  
**400 мл**

## ЕМАЛЬ ДЛЯ ПЛАСТИКУ



### Призначення

Для фарбування, реставрування, декорування, відновлення виробів із різних видів пластмас. Для надвірних і внутрішніх робіт.

### Переваги

Має підвищену еластичність завдяки високому вмісту пластифікаторів.

### Хімічна основа

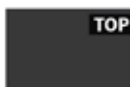
Акрилова емаль

### Площа покриття

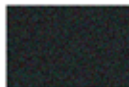
1,5-2,0 м<sup>2</sup>

### Час висихання

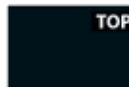
7-10 хв за t +25°C



структурна  
антрацит



структурна  
сіра



структурна  
чорна



RAL 9003  
біла



RAL 9005  
чорна



срібляста

### Поверхні

Автомобільні бампери, молдинги, декоративні накладки, корпуси дзеркал, пластикові меблі, садовий інструмент, вінілові огорожі.

### Особливості

Серія пропонує як гладкі, так і більш рельєфні, структурні види покриттів. Пофарбовану поверхню не лакувати!

ОБ'ЄМ:  
400 мл

## ГРУНТ АВТО



### Призначення

Для підготовки до фарбування та реставрування лакофарбового покриття автовок. Для надвірних і внутрішніх робіт.

### Переваги

Захищає метал від корозії. Зменшує витрату автоемалі на 30%. Покращує адгезію. Заповнює подряпини та заглиблення, вирівнює поверхню.

### Хімічна основа

Акриловий автомобільний ґрунт

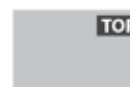
### Площа покриття

0,8-1,0 м<sup>2</sup> - 150 мл

1,5-2,0 м<sup>2</sup> - 400 мл

### Час висихання

10-15 хв за t +25°C



сірий

### Поверхні

Корпуси автовок, мотоциклів, моторолерів, велосипедів, снігоходів, сільськогосподарської техніки, невеликих плавзасобів (вище ватерлінії).

### Особливості

Поверхня готова до шліфування за 30 хвилин після ґрунтування.

ОБ'ЄМ:  
150 мл 400 мл

## ЛАК АВТО



### Призначення

Для виконання поточного ремонту, фарбування, реставрування автомобільного лакофарбового покриття. Для надвірних і внутрішніх робіт.

### Переваги

Збільшує міцність покриття на 20%, забезпечує супер ґлянець, посилює глибину будь-якого кольору. Не вицвітає на сонці, не втрачає блиску.

### Хімічна основа

Акриловий автомобільний лак

### Площа покриття

0,4-0,6 м<sup>2</sup> - 150 мл

1,0-1,5 м<sup>2</sup> - 400 мл

### Час висихання

7-10 хв за t +25°C



глянсовий

### Поверхні

Корпуси автовок, мотоциклів, моторолерів, велосипедів та інших транспортних засобів.

### Особливості

Можна використовувати для лакування попередньо пофарбованих або очищених і непофарбованих поверхонь з металу, дерева, скла.

ОБ'ЄМ:  
150 мл 400 мл

## ЕМАЛЬ АВТО



### Призначення

Для виконання поточного ремонту, фарбування, реставрування автомобільного лакофарбового покриття. Для надвірних і внутрішніх робіт.

### Переваги

Підвищена стійкість до механічних і атмосферних впливів. Не вицвітає на сонці, не втрачає блиску. Утворює довговічне глянсове покриття. Має високий ступінь адгезії. На кришці балона вірець справжнього кольору емалі.

### Хімічна основа

Алкідна автомобільна емаль зміцнена акрилатами

### Площа покриття

0,8-1,0 м<sup>2</sup> - 150 мл

1,5-2,0 м<sup>2</sup> - 400 мл

### Час висихання

20-25 хв за t +25°C

### Поверхні

Корпуси автовок, мотоциклів, моторолерів, велосипедів, снігоходів, сільськогосподарської техніки, невеликих плавзасобів (вище ватерлінії).

### Особливості

Емаль авто придатна для фарбування будь-яких металевих, скляних, дерев'яних, деяких пластмасових поверхонь.

ОБ'ЄМ:

150 мл 400 мл

## ЕМАЛЬ АВТО МЕТАЛІК



### Призначення

Для виконання поточного ремонту, фарбування, реставрування автомобільного лакофарбового покриття з ефектом «металік». Для надвірних і внутрішніх робіт.

### Переваги

Підвищена стійкість до механічних і атмосферних впливів. Не вицвітає на сонці, не втрачає блиску. Утворює довговічне покриття з оригінальним ефектом «металік». На кришці балона вірець справжнього кольору емалі.

### Хімічна основа

Акрилова автомобільна емаль з високим умістом металізованого пігменту

### Площа покриття

0,8-1,0 м<sup>2</sup> - 150 мл

1,5-2,0 м<sup>2</sup> - 400 мл

### Час висихання

10-15 хв за t +25°C

### Поверхні

Корпуси автовок, мотоциклів, моторолерів, велосипедів та інше.

### Особливості

Емалі з ефектом «металік» слід лакувати безбарвним автомобільним лаком NEW TON. Лак наносять не пізніше ніж за 30 хвилин після останнього шару емалі.

Полірувати поверхню рекомендовано за 5-7 днів.

ОБ'ЄМ:

150 мл 400 мл

## РЕСТАВРАЦІЙНИЙ ОЛІВЕЦЬ



### Призначення

Для реставрування лакофарбового покриття автовок, усунення подряпин та сколів.

### Переваги

Зручний реставраційний засіб для багаторазового використання. Тонкий загострений пензлик. На кришці вірець справжнього кольору емалі. Кольорова гама в окремому каталозі. В асортименті акрилові авто емалі, емалі з ефектом «металік», акриловий автомобільний ґрунт та лак.

### Хімічна основа

Акрилова емаль

### Час висихання

20-15 хв за t +25°C

### Поверхні

Корпуси автовок, мотоциклів, моторолерів, велосипедів та інших транспортних засобів.

### Особливості

Емалі з ефектом «металік» лакувати безбарвним лаком NEW TON. Пофарбовану поверхню рекомендовано полірувати за 5-7 днів після реставрування.

ОБ'ЄМ:

12 мл



## ЕМАЛЬ ДЛЯ СУПОРТІВ



### Призначення

Для фарбування, реставрування, відновлення супортів і гальмівних дисків транспортних засобів.

### Переваги

Одного балона вистачає на 4 супорти. Має підвищену стійкість до стирання, перепадів температур, УФ-випромінювання, механічних та атмосферних впливів. Витримує тривале нагрівання до +120°C. Утворює міцне, довготривале, глянсове покриття, стійке до впливу піску, каменів, бензину, мастил, сольових розчинів, води, дорожніх реагентів.

### Хімічна основа

Алкідна фарба

### Час висихання

До 3 годин за t +20°C (залежно від товщини шару і вологості повітря)



червона



жовта

### Поверхні

Супорти і гальмівні диски автовок, автобусів, мотоциклів, моторолерів, сільськогосподарської техніки та інших транспортних засобів.

### Особливості

Вирізняється високим рівнем адгезії та покриваністю. Не потребує попереднього ґрунтування.

ОБ'ЄМ:  
400 мл

## ЛАК ДЛЯ ТОНУВАННЯ ЛІХТАРІВ



### Призначення

Для тюнінгу автовок - тонування ліхтарів

### Переваги

Утворює надміцне глянсове покриття, стійке до механічних та атмосферних впливів. Має відмінну адгезію до всіх видів пластикових і скляних поверхонь. Швидко сохне. Створює тюнінг з оптимальною прозорістю для пропускання світла габаритних вогнів, стоп-сигналів, покажчиків повороту і заднього ходу.

### Хімічна основа

Акриловий автомобільний лак

### Площа покриття

0,8-1,0 м<sup>2</sup>

### Час висихання

7-10 хв за t +25°C



чорний

### Поверхні

Скляні та пластикові поверхні автомобільної оптики.

### Особливості

Лакують зовнішній бік фари. Напівпрозора основа лаку дозволяє регулювати ступінь тонування залежно від кількості нанесених шарів.

ОБ'ЄМ:  
150 мл

## ҐРУНТ АВТО АКРИЛОВИЙ



### Призначення

Для підготовки до фарбування та реставрування лакофарбового покриття автовок. Для надвірних і внутрішніх робіт.

### Переваги

Має високі показники стійкості до перепадів температур та механічних впливів. Захищає від корозії. Зменшує витрату авто емалі на 30%.

### Хімічна основа

Акриловий автомобільний ґрунт

### Площа покриття

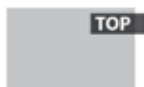
2,0-2,5 м<sup>2</sup>

### Час висихання

7-10 хв за t +25°C



чорний



сірий



білий

### Поверхні

Корпуси автовок, мотоциклів, моторолерів, велосипедів, снігоходів, сільськогосподарської техніки, невеликих плавзасобів (вище ватерлінії).

### Особливості

Поверхня готова до шліфування за 30 хвилин після ґрунтування.

ОБ'ЄМ:  
500 мл

## ЕМАЛЬ АВТО АКРИЛОВА



### Призначення

Для виконання поточного ремонту, фарбування, реставрування автомобільного лакофарбового покриття. Для надвірних і внутрішніх робіт.

### Переваги

Має високі показники стійкості до ультрафіолету, перепадів температур та механічних впливів.

### Хімічна основа

Акрилова автомобільна емаль

### Площа покриття

2,3-3,0 м<sup>2</sup>

### Час висихання

7-10 хв за t +25°C



чорна



чорна матова



біла

### Поверхні

Корпуси автовок, мотоциклів, моторолерів, велосипедів, снігоходів, сільськогосподарської техніки, невеликих плавзасобів (вище ватерлінії).

### Особливості

Придатна для фарбування будь-яких металевих, скляних, дерев'яних та інших поверхонь.

ОБ'ЄМ:  
500 мл

## ЛАК АВТО АКРИЛОВИЙ



### Призначення

Для виконання поточного ремонту, фарбування, реставрування автомобільного лакофарбового покриття. Для надвірних і внутрішніх робіт.

### Переваги

Збільшує міцність покриття на 25%, посилює глибину будь-якого кольору. Не вицвітає на сонці, не втрачає блиску, забезпечує супер глянець та захист від абразивної дії піску, ударів каміння, корозійного впливу води й дорожніх реагентів.

### Хімічна основа

Акриловий автомобільний лак

### Площа покриття

2,0-2,5 м<sup>2</sup>

### Час висихання

7-10 хв за t +25°C



глянсовий

### Поверхні

Корпуси автовок, мотоциклів, моторолерів, велосипедів та інших транспортних засобів.

### Особливості

Можна використовувати для лакування попередньо пофарбованих або очищених і непофарбованих поверхонь з металу, дерева, скла.

ОБ'ЄМ:  
500 мл

## ЕМАЛЬ АВТО ДЛЯ ДИСКІВ



### Призначення

Для фарбування, реставрування, відновлення лакофарбового покриття сталевих та литих дисків.

### Переваги

Вистачає на 4 диски. Вирізняється стійкістю до абразивної дії піску, ударів каміння, корозійного впливу води й дорожніх реагентів. Утворює надміцне покриття зі значним умістом металізованого пігменту.

### Хімічна основа

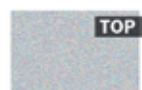
Акрилова автомобільна емаль зі значним умістом металізованого пігменту

### Площа покриття

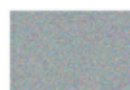
2,5-3,0 м<sup>2</sup>

### Час висихання

7-10 хв за t +25°C



срібляста



сталева

### Поверхні

Колісні диски автовок, автобусів, мотоциклів, моторолерів, велосипедів, сільськогосподарської техніки та інших транспортних засобів.

### Особливості

Для забезпечення максимального блиску та захисту за 30 хвилин після фарбування рекомендується залакувати поверхню безбарвним акриловим лаком.

ОБ'ЄМ:  
500 мл

## ФАРБА ДЛЯ ДИСКІВ



### Призначення

Для фарбування, реставрування, відновлення лакофарбового покриття сталевих та литих дисків.

### Переваги

Утворює міцне покриття зі значним умістом металізованого пігменту. Має високий ступінь адгезії та підвищені показники покривності. Вирізняється стійкістю до абразивної дії піску, ударів каміння, корозійного впливу води й дорожніх реагентів, до атмосферних впливів і перепадів температур. Не вицвітає на сонці.

### Хімічна основа

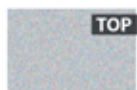
Алкідна фарба зі значним умістом металізованого пігменту

### Площа покриття

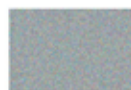
3-5 м<sup>2</sup>

### Час висихання

10-15 хв за t +20°C



світле срібло



темне срібло

### Поверхні

Колісні диски автовок, автобусів, мотоциклів, моторолерів, велосипедів, сільськогосподарської техніки та інших транспортних засобів.

### Особливості

Фарбувати за допомогою пульверизатора. Лакувати не пізніше, ніж за 30 хвилин після нанесення останнього шару фарби. Для надвірних робіт.

ОБ'ЄМ:  
450 мл

## ФАРБА ДЛЯ ПЛАСТИКУ



### Призначення

Для фарбування та реставрації виробів із різновидів пластмаси.

### Переваги

Вирізняється підвищеною еластичністю завдяки значному вмісту пластифікаторів. Має високий ступінь адгезії до пластмасових поверхонь. Утворює структурне покриття, стійке до механічних і атмосферних впливів. Не вицвітає на сонці.

### Хімічна основа

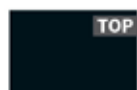
Акрилова фарба

### Площа покриття

3-5 м<sup>2</sup>

### Час висихання

10-15 хв за t +20°C



структурна  
чорна

### Поверхні

Бампери, молдинги, декоративні накладки, корпуси дзеркал, тощо.

### Особливості

Фарбувати за допомогою пульверизатора. Різновиди структури можна отримати, регулюючи робочу в'язкість фарби, тиск у пульверизаторі, відстань від розприскувача до поверхні. Для надвірних робіт.

ОБ'ЄМ:  
450 мл

## ФАРБА МАТОВА



### Призначення

Для виконання поточного ремонту, фарбування, реставрування автомобільного лакофарбового покриття.

### Переваги

Утворює міцне матове покриття, стійке до механічних та атмосферних впливів. Має високий ступінь адгезії та підвищені показники покривності. Не вицвітає на сонці.

### Хімічна основа

Алкідна фарба

### Площа покриття

3-5 м<sup>2</sup>

### Час висихання

15-25 хв за t +20°C



чорна

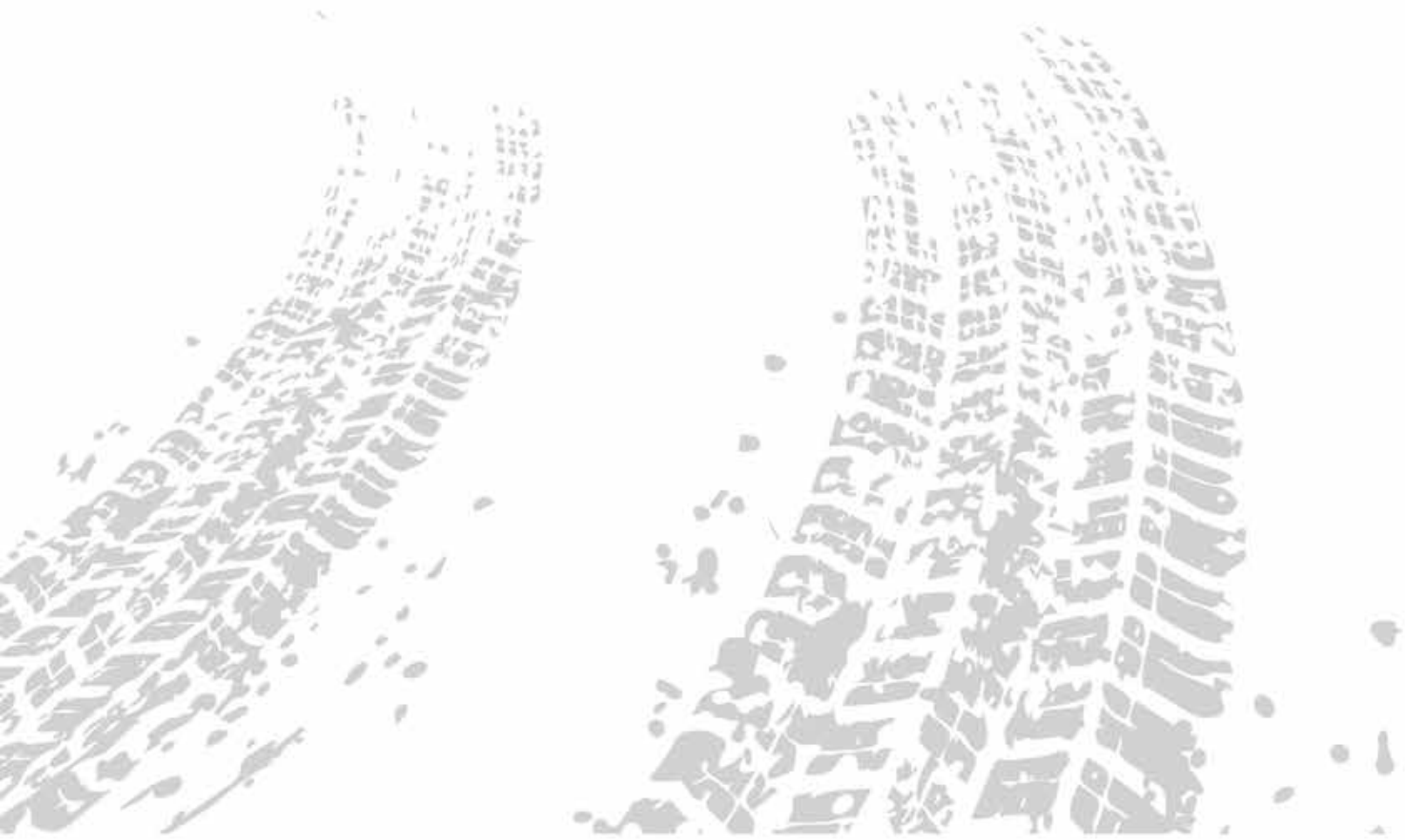
### Поверхні

Рамки дверей, короби, пороги, декоративні елементи кузова, диски.

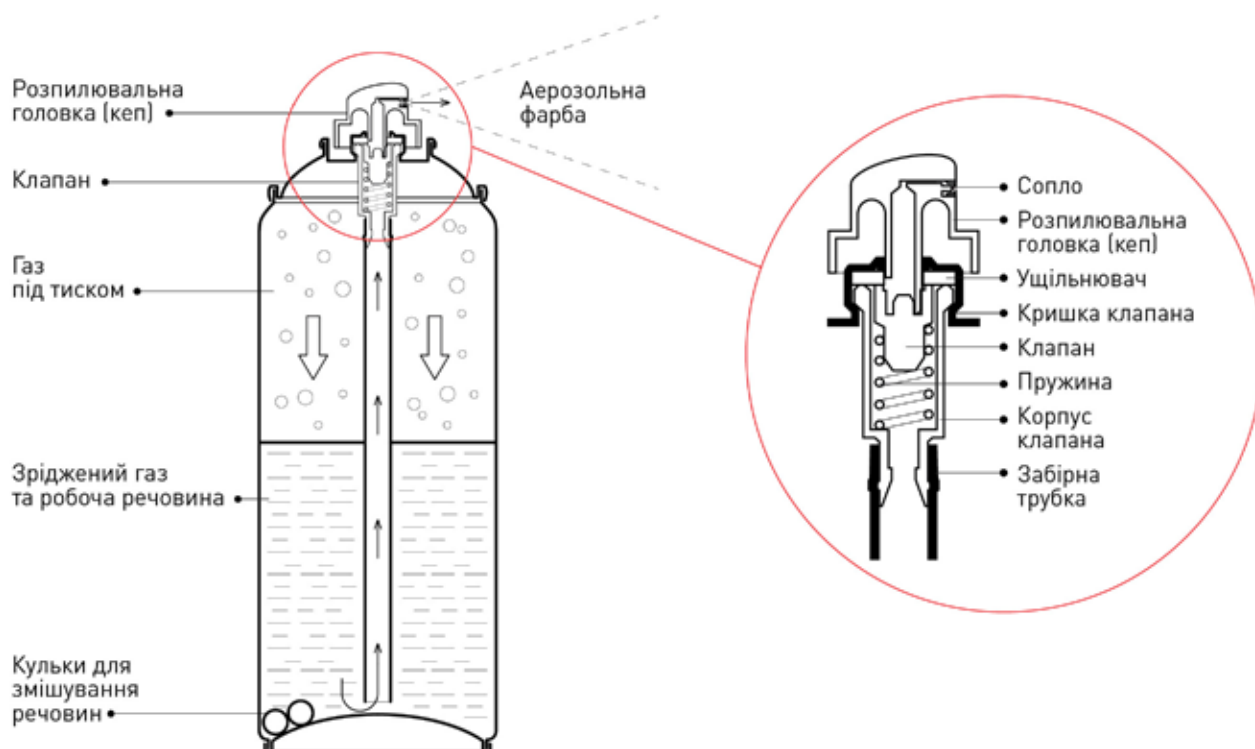
### Особливості

Фарбувати за допомогою пульверизатора. Придатна для фарбування будь-яких металевих, скляних, дерев'яних та інших поверхонь. Для надвірних робіт.

ОБ'ЄМ:  
450 мл



## СХЕМА ПРИСТРОЮ АЕРОЗОЛЬНОГО БАЛОНА



## ПЕРЕВАГИ ВИКОРИСТАННЯ СИСТЕМИ ҐРУНТ - ЕМАЛЬ - ЛАК

Перепади температур, механічні та атмосферні впливи з часом руйнують лакофарбове покриття. Рекомендована система Ґрунт-Емаль-Лак в 3 рази підвищує зносостійкість.

	Неушкоджена поверхня	Поверхнєве пошкодження лакового покриття	Глибоке пошкодження лаку і початок руйнування емалі	Глибокі пошкодження лаку та емалі до ґрунту
<b>Лак</b>				
<b>Емаль</b>				
<b>Ґрунт</b>				
<b>Поверхня</b>				

### Ґрунт

Згладжує нерівності, заповнює подряпини та заглиблення. Забезпечує надійну адгезію, зменшує витрату емалі на 30%. Захищає від корозії.

20 хв.

### Емаль

Утворює міцне декоративне покриття з матовим або ґлянсовим ефектом. Пропонується широка палітра кольорів згідно з Європейським класифікатором RAL.

20 хв.

### Лак

Підвищує захист від механічних та атмосферних впливів на 20%. Посилює глибину кольору. Створює матовий або ґлянсовий ефект.

## ПРАВИЛА ВИКОРИСТОВУВАННЯ АЕРОЗОЛЬНИХ ФАРБ



Підготувати поверхню до фарбування: очистити, відшліфувати, знежирити. За потреби заґрунтувати.



Тримати балон вертикально. Розпилювати тонким шаром з відстані 25-30 см.



Очистити клапан. Перевернути балон розприскувачем донизу й, натиснувши, тримати до знебарвлення струменя. В іншому випадку емаль у клапані засохне.



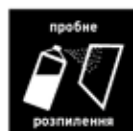
Розмішати вміст балона, струшуючи його 2-3 хвилини. Під час роботи періодично струшувати балон.



Нанести 2-3 тонких шари з інтервалом 3-5 хвилин між ними.



Оптимальна температура балона, поверхні і навколишнього середовища: від +15 до +30°C.



Зробити пробне розпилення для перевірки очікуваного результату.



Рекомендується нанести декілька тонких шарів, щоб уникнути патьоків, шагрени та розшарування.



Зберігати за кімнатної температури подалі від джерел вогню і тепла. Берігти від дітей! Не використовувати та не зберігати за температури вище +50°C.

## ВИКОРИСТАННЯ ЛАКОФАРБОВИХ МАТЕРІАЛІВ НА РІЗНИХ ПОВЕРХНЯХ

	Метал чорний	Метал кольоровий	Дерево	Скло	Цегла	Пластик	Гпсокартон	Бетон	Папір, картон	Кераміка	Побутова техніка	Радіатори	Сулопти	Текстиль
ЕМАЛЬ УНІВЕРСАЛЬНА	✓	—	✓	✓	✓	✓	✓	✓	✓	—	—	—	—	—
ЛАК УНІВЕРСАЛЬНИЙ	✓	—	✓	✓	✓	✓	✓	✓	✓	—	—	—	—	—
ГРУНТ УНІВЕРСАЛЬНИЙ	✓	—	✓	✓	✓	—	✓	✓	✓	—	—	—	—	—
ГРУНТ ЦИНКОВИЙ	✓	✓	—	—	—	—	—	—	—	—	—	—	—	—
ЕМАЛЬ ALUMINIUM SPRAY	✓	✓	✓	✓	✓	✓	✓	✓	✓	—	—	—	—	—
ЕМАЛЬ ALU-ZINC SPRAY	✓	✓	—	—	—	—	—	—	—	—	—	—	—	—
ЕМАЛЬ СУПЕРХРОМ	✓	—	✓	✓	✓	✓	✓	✓	✓	—	—	—	—	—
ЕМАЛЬ ФЛУОРЕСЦЕНТНА	✓	✓	✓	✓	✓	✓	✓	✓	✓	—	—	—	—	—
ЕМАЛЬ ЖАРОСТІЙКА	✓	—	—	—	✓	—	—	—	—	—	—	—	—	—
ЕМАЛЬ ДЛЯ КЕРАМІКИ	—	—	—	—	—	—	—	—	—	✓	—	—	—	—
ЕМАЛЬ ДЛЯ ПОБ. ТЕХНІКИ	—	—	—	—	—	—	—	—	—	—	✓	—	—	—
ЕМАЛЬ ДЛЯ РАДІАТОРІВ	—	—	—	—	—	—	—	—	—	—	—	✓	—	—
ЕМАЛЬ ДЛЯ ПЛАСТИКУ	—	—	—	—	—	✓	—	—	—	—	—	—	—	—
ГРУНТ АВТО	✓	✓	✓	✓	—	✓	—	—	—	—	—	—	—	—
ЛАК АВТО	✓	✓	✓	✓	—	✓	—	—	—	—	—	—	—	—
ЕМАЛЬ АВТО	✓	✓	✓	✓	—	✓	—	—	—	—	—	—	—	—
ЕМАЛЬ ДЛЯ СУЛОПТІВ	—	—	—	—	—	—	—	—	—	—	—	—	✓	—
ГРУНТ АВТО АКРИЛОВИЙ	✓	✓	✓	✓	—	✓	—	—	—	—	—	—	—	—
ЛАК АВТО АКРИЛОВИЙ	✓	✓	✓	✓	—	✓	—	—	—	—	—	—	—	—
ЕМАЛЬ АВТО АКРИЛОВА	✓	✓	✓	✓	—	✓	—	—	—	—	—	—	—	—
ЕМАЛЬ АВТО ДЛЯ ДИСКІВ АКРИЛОВА	✓	✓	—	—	—	—	—	—	—	—	—	—	—	—
ЕМАЛЬ АВТО РЕСТАВРАЦІЙНИЙ ОЛІВЕЦЬ	✓	✓	—	—	—	—	—	—	—	—	—	—	—	—

## СХЕМА РОЗМІЩЕННЯ ЛКМ З ПІДВИЩЕНИМ ПОПИТОМ

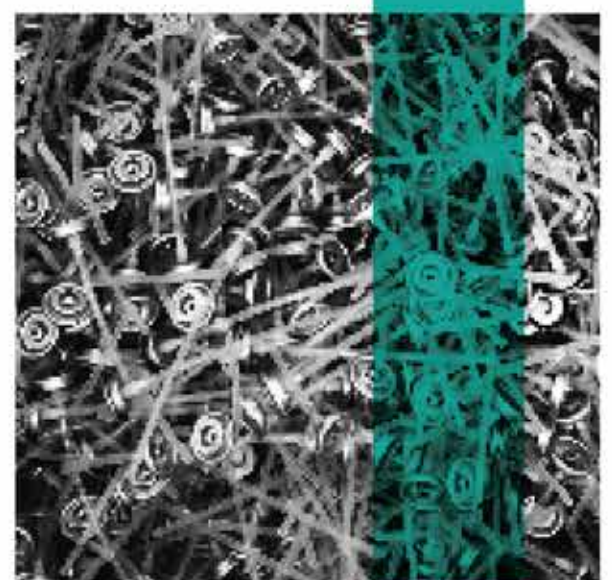
Полиця №1	Грунт універс. сірий	Грунт універс. білий	Грунт універс. чорний	Грунт цинковий Зв1	Грунт для пластику	Лак універс. гл.	Лак універс. мат.	Емаль авто для дисків срібляста
Полиця №2	RAL 9005 чорна гл.	RAL 9005 чорна гл.	RAL 9005 чорна мат.	RAL 9005 чорна мат.	RAL 9006 срібляста	RAL 9003 сніжно-біла	RAL 9010 біла гл.	RAL 9010 біла мат.
Полиця №3	RAL 1015 слон. хістка	RAL 1023 жовта	RAL 2004 помаранчева	RAL 3002 тем.-червона	RAL 3011 вишнева	RAL 3020 червона	RAL 5002 синя	RAL 5010 станд. синя
Полиця №4	RAL 5015 блакитна	RAL 6005 тем.-зелена	RAL 6018 салатна	RAL 6029 зелена	RAL 7024 темно-сіра	RAL 7035 світло-сіра	RAL 7046 сіра	RAL 8017 тем.-корич.
Полиця №5	Емаль жаростійка чорна	Емаль жаростійка срібляста	Емаль для кераміки біла	Емаль для поб.тех. біла	Емаль суперхром золото	Емаль суперхром срібло	Емаль флуор 3024 помаранчева	Емаль флуор 9015 зелена



# NEWTON

МИ ІСНУЄМО ДЛЯ ТОГО, ЩОБ ДОВЕСТИ –  
УКРАЇНСЬКЕ ГІДНО ДОВІРИ ТА ПОШАНИ!









## АЕРОЗОЛЬНІ ФАРБИ №1

ЗЗ КРАЇНИ  
СВІТУ  
ВЖЕ ВИЗНАЛИ  
ЯКІСТЬ  
АЕРОЗОЛЬНИХ ФАРБ  
NEW TON

### NEW TON – ДОСВІД ВИРОБНИЦТВА З 2001 РОКУ

Компанія NEW TON — перший вітчизняний виробник аерозольної фарби і лідер Українського ринку. Власна дослідницька лабораторія та сучасне європейське обладнання дозволяють розробляти нові формули, випускати інноваційні новинки, вдосконалювати існуючий асортимент.

### NEW TON – СТАНДАРТИЗАЦІЯ ТА СТАБІЛЬНІСТЬ

Ми працюємо відповідно до стандартів ISO 9001. Впровадили Європейські стандарти якості продукції і виробничих процесів. Здійснюємо вхідний контроль сировини та комплектуючих, вихідний контроль якості готової продукції.

### NEW TON – ВИСОКА ЯКІСТЬ ПРОДУКЦІЇ

Ми гарантуємо результат:

- Стабільність кольору від партії до партії.
- Відповідність кольорів Європейському класифікатору RAL.
- Високий ступінь глянце - 95%.
- Максимальний коефіцієнт адгезії згідно ISO 2409.
- Довговічність покриття - від 5-ти років, за умови дотримання правил фарбування та експлуатації.
- Одним балоном можна пофарбувати від 1,5 до 2 м<sup>2</sup>, залежно від типу поверхні, кольору фарби та ємності.

### NEW TON – ШИРОКИЙ АСОРТИМЕНТ

Більше 500 позицій ми пропонуємо нашим партнерам, які працюють у будівельному та автомобільному сегментах ринку. Найширша кольорова палітра задовільняє потреби кожного. Ми гарантуємо наявність асортименту на складі виробника 98%. Здійснюємо заміну продуктів, що не відповідають стандартам.

### NEW TON – НАДІЙНЕ ПАРТНЕРСТВО

Наша продукція представлена в більш ніж 12000 торговельних точок по всій Україні. Ми дотримуємося домовленостей, гарантуємо довгострокове партнерство, разом з вами створюємо бренд. Проводимо навчальні семінари та майстер-класи. Пропонуємо торгове обладнання, каталоги продукції з реальними зразками кольорів, брендування торговельного простору.

### NEW TON – ЗАВЖДИ НА ЗВ'ЯЗКУ

Ми будуємо систему роботи на основі діалогу та зворотнього зв'язку. Ми завжди готові до перемовин. Використовуємо «гарячу лінію», щоб миттєво реагувати на будь-які непередбачувані обставини, консультувати, відповідати на питання. Пропонуємо взаємовигідне вирішення питань.



**NEWTON®**

☎ 0 800-31-34-85  
+38 (050) 240-0424  
+38 (068) 085-4285

✉ [e-marketing@newton.ua](mailto:e-marketing@newton.ua)

🌐 [www.newton.ua](http://www.newton.ua)